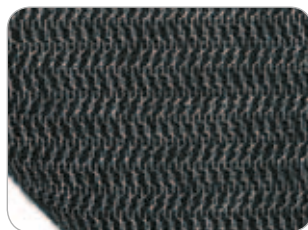
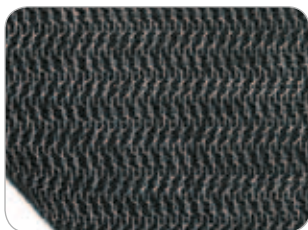
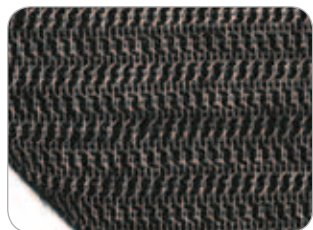


**INSERTEX®** to odpowiedź na liczne pytania klientów największych dystrybutorów dodatków kra- wieckich w Polsce o produkt jakościowo zbliżony do wkładów znanych polskich i zagranicznych produ- centów, jednak o zdecydowanie niższej cenie. Insertex to nie tylko świetne połączenie ceny i jakości, to także wciąż poszerzająca się oferta wkładów do różnych zastosowań i branż. Odpowiedź na potrzeby rynku to elastyczne podejście dystrybutorów jeżeli chodzi o dostawy, próby klejowe czy rabaty. Zapra- szamy do kontaktu i umawiania się na prezentacje.

#### ZASTOSOWANIE WKŁADÓW F8065, F8080, F8100:

Przeznaczone do szerokiego asortymentu tkanin poliesterowych, wełnianych, wełnopodobnych, mieszkankowych. Posiadają dobrą przy- czepność, wysoką odporność na parowanie, poprawiają chwyt, minimalizują przebiecie kleju. Stosowane do konfekcji damskiej i męskiej (żakiety, kostiumy, garsonki, marynarki, garnitury, kurtki, płaszcze).

○



#### F8065BA

##### WKŁAD DZIANY

Skład: 23% Poliester, 77% sztuczny jedwab  
Gramatura: 65g  
Klej: PES (pojedynczy punkt klejowy)  
Szerokość: 150cm, kolor: czarny

#### F8080BA

##### WKŁAD DZIANY

Skład: 30% Poliester, 70% sztuczny jedwab  
Gramatura: 80g  
Klej: PES (pojedynczy punkt klejowy)  
Szerokość: 150cm, kolor: czarny

#### F8100BA

##### WKŁAD DZIANY

Skład: 30% Poliester, 70% sztuczny jedwab  
Gramatura: 100g  
Klej: PES (pojedynczy punkt klejowy)  
Szerokość: 150cm, kolor: czarny

>> Więcej informacji także na [www.insertex.pl](http://www.insertex.pl) >> Pytaj o próbki, rabaty i dowóz. Jesteśmy do Twojej dyspozycji !!!

# Jesteś producentem ? Dużo podklejasz ? Uznani producenci są dla Ciebie za drodzy? Szukasz alternatywy?

Mamy dla ciebie rozwiązanie !  
Idealne połączenie jakości i ceny !

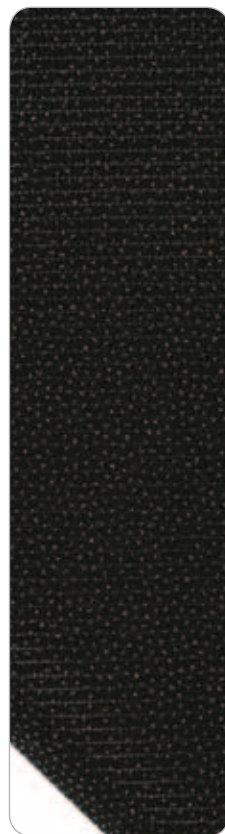
**INSERTEX®**  
w k ł a d y o d z i e ż o w e

**INSERTEX®**  
w k ł a d y o d z i e ż o w e

Sprawdź jakość / Sprawdź cenę / Sprawdź INSERTEX®

### ZASTOSOWANIE WKŁADÓW SW9923, SW9635, SW9612:

Przeznaczone do podklejania szerokiego asortymentu tkanin poliestrowych, wiskozowych, wełnianych, wełnopodobnych, tkanin elastycznych i mieszkankowych. Charakteryzują się lekką konstrukcją i wysoką przyczepnością do różnego rodzaju tkanin wierzchnich, delikatne, niskograturowe, do konfekcji damskiej (bluzki, sukienki, żakiety, kostiumy, garsonki)



#### SW9923

##### WKŁAD ELASTYCZNY DZIANY

Skład: 100% Poliester  
Gramatura: 53g  
Klej: PES (podwójny punkt klejowy)  
Szerokość: 150cm  
Kolory: czarny i biały

#### SW9635

##### WKŁAD ELASTYCZNY DZIANY

Skład: 100% Poliester  
Gramatura: 47g  
Klej: PES (podwójny punkt klejowy)  
Szerokość: 150cm  
Kolory: czarny i biały

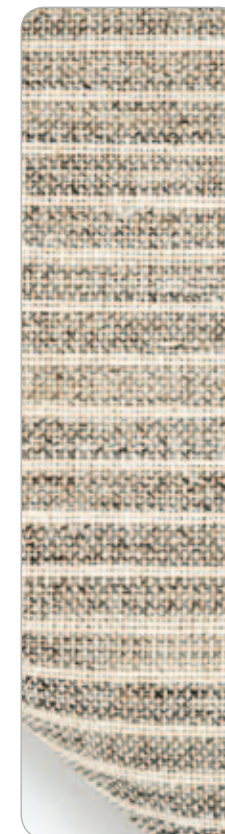
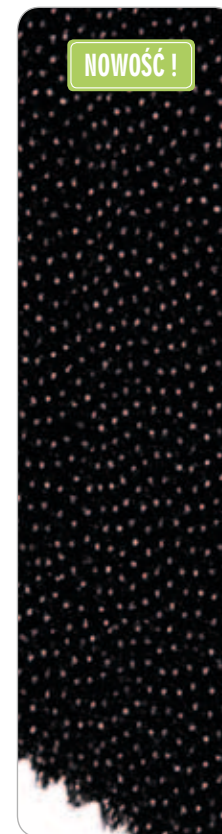
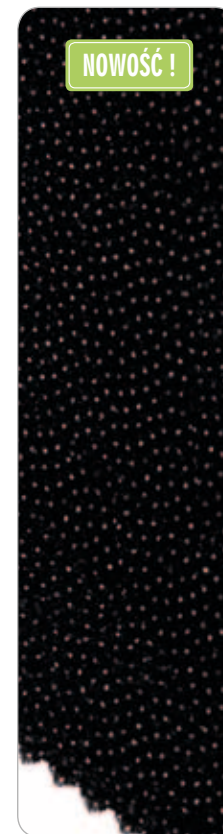
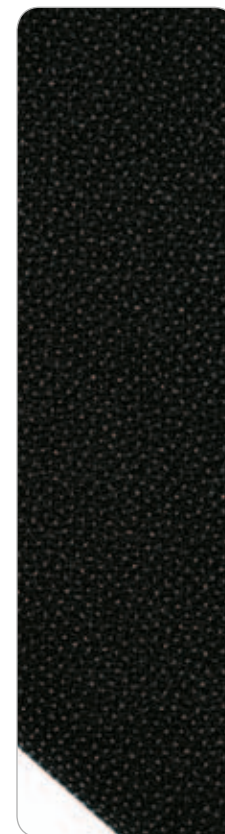
#### SW9612

##### WKŁAD ELASTYCZNY DZIANY

Skład: 100% Poliester  
Gramatura: 43g  
Klej: PES (podwójny punkt klejowy)  
Szerokość: 150cm  
Kolor: czarny

### ZASTOSOWANIE WKŁADÓW SW64120, SW66715, SW66710:

Przeznaczone do podklejania szerokiego asortymentu tkanin poliestrowych, wełnianych, wełnopodobnych, tkanin elastycznych i mieszkankowych. Charakteryzują się lekką konstrukcją, wysoką stabilnością, znacznie poprawiają chwyt po sklejeniu. Wkłady do konfekcji damskiej i męskiej (żakiety, garsonki, kostiumy, marynarki, garnitury, kurtki, płaszcze) dobierane pod względem gramatury. Wyróżniają się wysoką przyczepnością do różnego rodzaju tkanin wierzchnich.



#### SW64120

##### WKŁAD ELASTYCZNY GŁADKI Z DUŻYM PKT. KLEJOWYM

Skład: 100% Poliester  
Gramatura: 85g  
Klej: PES (podwójny punkt klejowy)  
Szerokość: 150cm  
Kolor: czarny i biały

#### SW66715

##### WKŁAD ELASTYCZNY DZIANY

Skład: 100% Poliester  
Gramatura: 66g  
Klej: PA (podwójny punkt klejowy)  
Szerokość: 150cm  
Kolor: czarny

#### SW66710

##### WKŁAD ELASTYCZNY DZIANY

Skład: 100% Poliester  
Gramatura: 63g  
Klej: PA (podwójny punkt klejowy)  
Szerokość: 150cm  
Kolor: czarny

#### S015

##### WKŁAD SZTYWNIKOWY BEZ KLEJU

Gramatura: 192g  
Szerokość: 112cm  
Kolor: naturalny